



ALATTAL COMPANY FOR ENGINEERING INDUSTRIES

شركة العتال للصناعات الهندسية



COMPANY BRANCHES

HEAD OFFICE OF THE COMPANY

EGYPT

10th OF RAMADAN CITY

INDUSTRIAL ZONE B4 PLOT 183

TEL : +201032221038

: +20554501557

EMAIL : INFO@SNALATTAL.COM

MARKETING.ALATAAL@GMAIL.COM

OTHER BRANCHES OF THE COMPANY

TURKIYE

ISTANBUL CITY

DEMIRKAPI

SYRIA

ALEPPO CITY

RIF MOHANDISEEN ALAWAL

MARKETING DEPARTMENT CONTACT INFORMATION

10th OF RAMADAN CITY

INDUSTRIAL ZONE B4 PLOT 183

TEL : +201032221038

EMAIL : INFO@SNALATTAL.COM

WE STRIVE TO
RESPOND TO ALL
INQUIRIES AS QUICKLY
AS POSSIBLE AND
PROVIDE CLEAR AND
CONCISE
INFORMATION.



SOCIAL MEDIA INFORMATION



AT ALATTAL ENGINEERING
INDUSTRIES SNA , WE BELIEVE IN
THE IMPORTANCE OF OUR
CUSTOMERS, AND EFFECTIVE
COMMUNICATION WITH YOU IS
ONE OF OUR TOP PRIORITIES.



ALATTAL COMPANY
For Engineering Industries

PLEASE VISIT OUR WEBSITE
TO STAY UP-TO-DATE ON
THE LATEST NEWS AND
DEVELOPMENTS .

WWW.SNALATTAL.COM

About Company

شركة العتال للصناعات الهندسية SNA : رحلة من التميز والريادة
تأسست عام 1997 ، وبزغ نجم "شركة العتال للصناعات الهندسية SNA " في سماء سوريا، حاملة راية التميز في صناعة ماكينات خطوط الإنتاج للمياه المعدنية والمشروبات الغازية والعصائر وزيت الطعام والخل لتصبح علامة فارقة على مستوى الشرق الأوسط .
انطلقت الشركة من رحم الإبداع والابتكار ، مدعومة برؤية ثاقبة وطموح عظيم لتصبح علامة تجارية رائدة في مجالها ، تقدم حلولاً مبتكرة تلبى احتياجات عملائها ، وتساهم في دفع عجلة التنمية الصناعية في المنطقة .
وفي عام 2013 ، اتخذت الشركة خطوة استراتيجية هامة بنقل نشاطها التجاري والصناعي إلى جمهورية مصر العربية ، إيماناً منها بأهمية السوق المصرية وموقع مصر الاستراتيجي المنفتح على الأسواق العالمية .
ومنذ ذلك الحين، واصلت الشركة مسيرتها الناجحة في مصر ، محققة المزيد من الإنجازات، ومعززة مكانتها كعلامة تجارية رائدة في السوق المصرية .
وتتميز شركة العتال للصناعات الهندسية SNA بالعديد من العوامل التي تميزها عن غيرها من الشركات في مجالها، ومن أهمها :

التزامها بأعلى معايير الجودة العالمية في جميع مراحل التصنيع .
استخدامها لأحدث التقنيات والمعدات المتطورة في صناعة ماكيناتها .
امتلاكها لكادر محنك ومتخصص يتمتع بخبرة واسعة في مجال الصناعات الهندسية .
تقديمها لخدمات ما بعد البيع المتميزة لضمان رضا عملائها .
التزامها بتقديم أفضل أداء مقترن بأقصى توفير لاستهلاك الطاقة .
سعيها الدائم لفتح أسواق جديدة وتوسيع قاعدة عملائها .
وإيماناً من شركة العتال للصناعات الهندسية SNA بأهمية المسؤولية الاجتماعية، تشارك الشركة بنشاط في دعم مختلف الأنشطة الاجتماعية والبيئية ، إيماناً منها بضرورة رذ الجميل للمجتمع الذي تنتمي إليه .
وختاماً ، تمثل شركة العتال للصناعات الهندسية SNA نموذجاً مُشرقاً للريادة والتميز في مجال الصناعات الهندسية ، وتؤمن بأنها ستواصل مسيرتها الناجحة ، محققة المزيد من الإنجازات ، ومعززة مكانتها كعلامة تجارية رائدة على مستوى الشرق الأوسط .

SNA Al Attal Engineering Industries: A Journey of Excellence and Leadership

Established in 1997, SNA Al Attal Engineering Industries rose to prominence in the Syrian sky, carrying the banner of excellence in the manufacturing of production line machinery for mineral water, soft drinks, juices, edible oils, and vinegar to become a landmark in the Middle East.

The company was born out of creativity and innovation, supported by a clear vision and great ambition to become a leading brand in its field, providing innovative solutions that meet the needs of its customers and contribute to driving industrial development in the region.

In 2013, the company took a strategic step by transferring its commercial and industrial activities to the Arab Republic of Egypt, in its belief in the importance of the Egyptian market and Egypt's strategic location, which is open to global markets.

Since then, the company has continued its successful path in Egypt, achieving more successes and strengthening its position as a leading brand in the Egyptian market.

SNA Al Attal Engineering Industries is distinguished by many factors that differentiate it from other companies in its field, including:

- Commitment to the highest international quality standards in all manufacturing stages.
- Use of the latest technologies and advanced equipment in the manufacture of its machines.
- Possessing a seasoned and specialized team with extensive experience in the field of engineering industries.
- Providing excellent after-sales services to ensure customer satisfaction.
- Commitment to providing the best performance coupled with maximum energy saving.
- Continuous endeavor to open new markets and expand its customer base.

In its belief in the importance of social responsibility, SNA Al Attal Engineering Industries actively participates in supporting various social and environmental activities, in its belief in the necessity of giving back to the community to which it belongs.

In conclusion, SNA Al Attal Engineering Industries represents an honorable model of leadership and excellence in the field of engineering industries, and believes that it will continue its successful path, achieving more successes and strengthening its position as a leading brand in the Middle East.

Company Certificates



TO ACHIEVE SUSTAINABLE DEVELOPMENT

مميزات المنتج

صوت منخفض Low noise

Direct driven, without gear noise
نقل الحركة مباشرة دون ضوضاء

It greatly saves energy, as each machine reaches the global energy saving standard
يوفر الطاقة بشكل كبير، حيث تصل كل آلة إلى معيار توفير الطاقة العالمي

High effective mainframe
تصميم خارجي فعال

High effective motor
محرك ذو فعالية عالية

Direct driven, without gear, reduce the wastage
نظام تشغيل مباشر بدون تروس لزيادة الكفاءة

Frequency conversion oil-cooling fan
مروحة تبريد زيت متغيرة التردد

Intake valve
صمام السحب

مصداقية عالية High reliability

The company SNA provides products of high quality and efficiency
تقدم شركة منتجات ذات جودة وكفاءة عالية

Direct driven, big rotor, low speed mainframe
النقل المباشر للحركة

THE WORLD LEADING SCREW AIR COMPRESSORS

ضواغط الهواء اللولبية الرائدة على مستوى العالم

SNA is a pioneer in the manufacturing, installation, and supply of air compressor equipment in all its shapes, sizes, and types. The company enjoys a strong reputation in the market due to the high quality, durability, and efficiency of its products.

تعد شركة SNA العتال من الشركات الرائدة في مجال تصنيع وتركيب وتوريد معدات ضغط الهواء بكافة أشكالها وأحجامها وأنواعها. تتمتع الشركة بسمعة طيبة في السوق بفضل جودة منتجاتها العالية ومثابرتها وفعاليتها.





CNC hobbing machine

Airend assembly line work

CNC profile grinding machine



BELT DRIVEN SCREW AIR COMPRESSOR

ضاغط الهواء الوبلي

High efficiency, outstanding reliability and high energy saving with a different design concept for the company SNA

كفاءة عالية وموثوقية مميزة وتوفير عالي للطاقة مع مفهوم تصميم مختلف من شركة SNA العتال



ADVANCED TECHNOLOGY AND HIGH QUALITY

تكنولوجيا متقدمة وجودة عالية

The remarkable design of the mainframes which have proved an extremely excellent performance with several decades of practice:

We introduce European top technology in mainframe, is one of the mainframes with best performance in the world;

Our goal is to satisfy the compressors' need of industrial high-reliability, high-efficiency and low-energy

Triple shaft seal is used to eliminate oil leakage problems.

نحن نقدم أفضل التقنيات الأوروبية ذات الأداء الأفضل العالم :

يتم استخدامه في آلاف الضواغط في العالم، ويشتهر بخلوه من العيوب وأقل تكاليف الصيانة،

هدفنا هو تلبية احتياجات الضواغط من الموثوقية الصناعية العالية والكفاءة العالية واستهلاك الطاقة المنخفض،

Belt driven Standard screw air compressor technical parameters

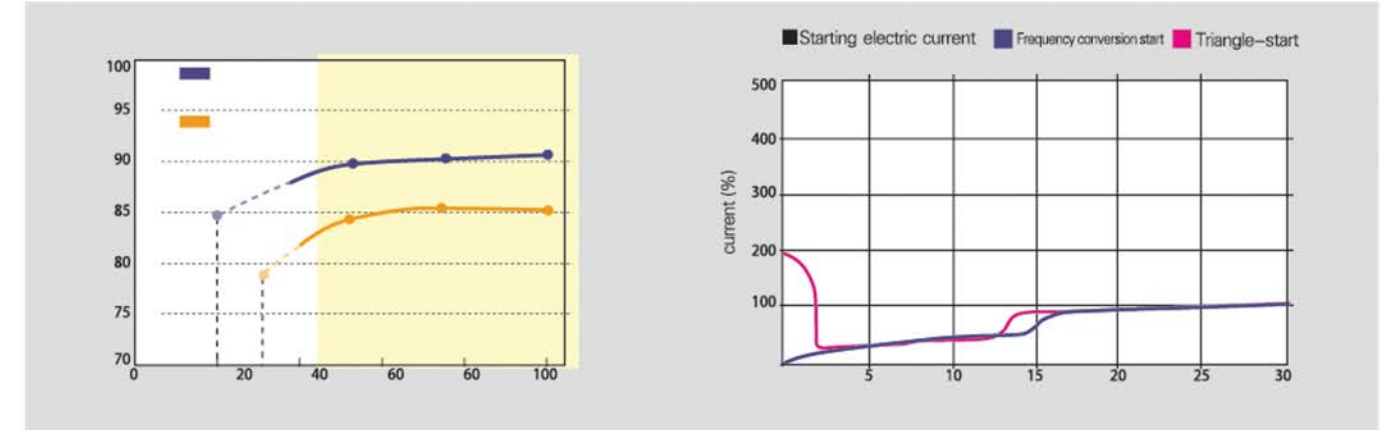
Project	Model	HDS-7.5	HDS-10	HDS-15	HDS-20	HDS-30	HDS-40	HDS-50	HDS-60	HDS-75	HDS-100	HDS-125	HDS-150
M ³ /min / Free Air Delivery / (MPa) Discharge Pressure		0.81/0.8	1.17/0.8	1.96/0.8	2.54/0.8	3.76/0.8	4.87/0.8	6.56/0.8	7.41/0.8	10.0/0.8	12.27/0.8	15.09/0.8	19.22/0.8
		0.71/1.0	1.01/1.0	1.68/1.0	2.35/1.0	3.43/1.0	4.42/1.0	5.79/1.0	6.77/1.0	8.24/1.0	10.95/1.0	13.58/1.0	16.99/1.0
		0.58/1.25	0.9/1.25	1.44/1.25	2.06/1.25	2.89/1.25	3.83/1.25	5.1/1.25	6.13/1.25	7.17/1.25	9.78/1.25	11.6/1.25	14.43/1.25
Discharge Temperature (°C)		Working temperature: below +10°C											
Noise Level dB(A)		65 ± 2dB(A)						70 ± 2dB(A)				75 ± 2dB(A)	
Power	Hz Voltage/Frequency	380/50											
	Power (KW)	5.5	7.5	11	15	22	30	37	45	55	75	90	110
	Starting Method	Direct start						Y-Δstart					
	Drive Method	Belt											
Cooling way		Air-Cooled											
Dimensions (mm)	Length	750	750	830	830	1030	1150	1150	1550	1550	1550	1800	1800
	Width	750	750	880	880	1016	1130	1130	1350	1350	1350	1600	1600
	Height	870	870	990	990	1160	1230	1230	1500	1500	1500	2000	2000
Net weight (kg)		190	210	230	240	460	620	640	1000	1100	1320	1850	2330
The outlet pipe diameter		G3/4"	G3/4"	G1"	G1"	G1"	G1-1/4"	G1-1/4"	G1-1/2"	G1-1/2"	G2"	G2-1/2"	G2-1/2"

DIRECT CONNECTED SCREW AIR COMPRESSOR

ضاغط الهواء بالاتصال المباشر

Different from the belt drive system, because the wear and slip of belt reduce efficiency and increase of energy consumption, direct driven system ensure high efficient 's energy transmission and flow output.

يختلف عن نظام القيادة بالحزام، لأن تآكل وانزلاق الحزام يقلل الكفاءة ويزيد من استهلاك الطاقة، يضمن نظام القيادة المباشرة نقل الطاقة والكفاءة العالية وإخراج التدفق بشكل الصحيح.

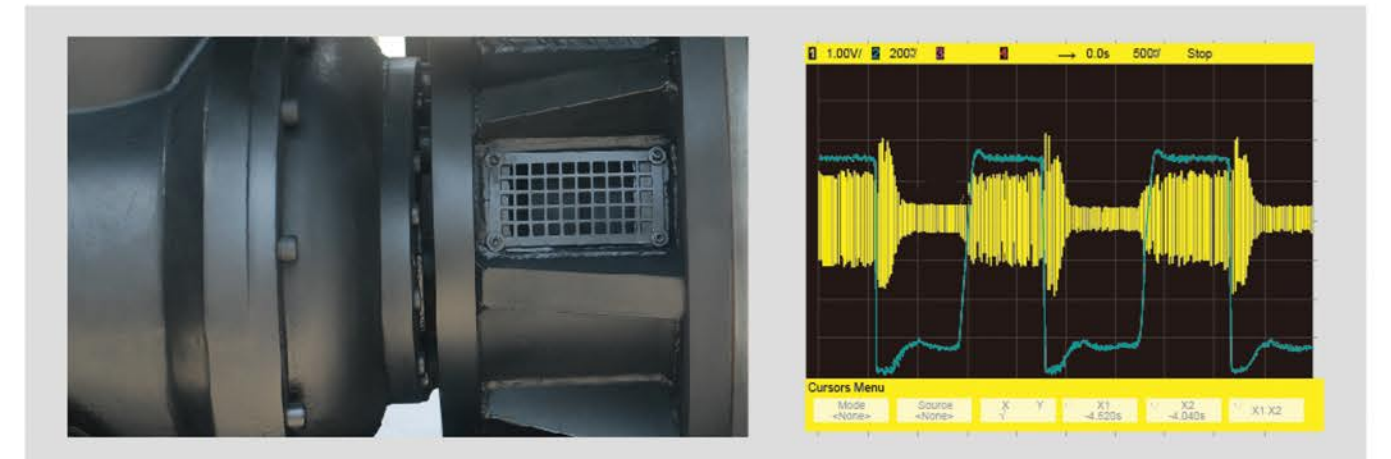


ADOPT DIRECT DRIVEN TECHNOLOGY

نتبنى التكنولوجيا المتطورة

The appropriate transducers of air compressors realize the efficiency that is higher it has exerted the remarkable highly effective energy saving effects than others. Soft start of transducer: The soft start of peak value current when starting has been decreased, so that it realizes smooth start-up and reduces the cost of electric equipments.

المحولات المناسبة للضاغط الهوائية تحقق كفاءة فقد أظهرت تأثيرات توفير الطاقة العالية بشكل ملحوظ مقارنة بالآخرين. بدء التشغيل الناعم للمحول: تم تقليل قيمة تيار الذروة عند بدء التشغيل، مما يحقق بدء تشغيل سلس ويقلل من تكلفة المعدات الكهربائية.



INTEGRATED SCREW AIR COMPRESSOR

ضاغط هواء اللولبي المتكامل

Superior performance:

أداء مميز:

Efficient

فعالية

Low vibration

اهتزاز خفيف

Low noise

صوت منخفض

Long life

عمر آلة طويل



16 bar integrated screw air compressor technical parameters

16 بار المعلومات التقنية لضغط الهواء اللولبي المتكامل

	Model	HD-15CTAS-16-350	HD-20CTAS-16-350	HD-30CTAS-16-350	HD-35CTAS-16-350
Original imported brand host	FAD (m ³ /min) Air flow	1.0	1.5	2.1	2.6
	(Bar) Exhaust pressure	8-16	8-16	8-16	8-16
	(KW) Power	11	15	22	22
	°C Exhaust pressure dew point	3	3	3	3
	(μ m) Exhaust dust content	1	1	1	1
	(ppm) Exhaust oil content	0.5	0.5	0.5	0.5
	(dBA) Noise	68	68	68	68
	(μ m) Air dust content	0.01	0.01	0.01	0.01
High precision filter	(ppm) Air oil content	0.001	0.001	0.001	0.001
	Freeze dryer Pressure dew point	3-10°C	3-10°C	3-10°C	3-10°C
Gas storage tank	Model	C- 0.35/1.6	C- 0.35/1.6	C- 0.35/1.6	C- 0.35/1.6
	(L) Volume	350	350	350	350
	(Mpa) Working pressure	1.6	1.6	1.6	1.6
	Pressure Vessel Standards	GB150.1-150.4	GB150.1-150.4	GB150.1-150.4	GB150.1-150.4
complete machine	(mm) Dimension	1600X810X1680	1600X810X1680	1750X1050X1900	1750X1050X1900
	(kg) Weight	530	535	780	780

	Model	HD-50-16	HD-60-16	HD-75-16	HD-100-16
Original imported brand host	FAD (m ³ /min) Air flow	3.76	5.0	6.13	8.27
	(Bar) Exhaust pressure	8-16	8-16	8-16	8-16
	(KW) Power	37	45	55	75
	°C Exhaust pressure dew point	3	3	3	3
	(μ m) Exhaust dust content	1	1	1	1
	(ppm) Exhaust oil content	0.5	0.5	0.5	0.5
	(dBA) Noise	68	72	72	72
	(μ m) Air dust content	0.01	0.01	0.01	0.01
High precision filter	(ppm) Air oil content	0.001	0.001	0.001	0.001
	Freeze dryer Pressure dew point	3-10°C	3-10°C	3-10°C	3-10°C
Gas storage tank	Model				
	(L) Volume				
	(Mpa) Working pressure	1.6	1.6	1.6	1.6
	Pressure Vessel Standards				
complete machine	(mm) Dimension	1150X1155X1300	1550X1350X1500	1550X1350X1500	1550X1350X1500
	(kg) Weight	650	1000	1100	1350

PERMANENT VARIABLE FREQUENCY

التحكم عن طريق تغير التردد

Efficient frequency energy-saving scheme خطة توفير الطاقة بتقنية التحكم بالتردد

By adjusting the frequency of a dedicated frequency converter to change the motor speed, the air terminal speed is driven to change, and the air extraction volume is adjusted to achieve a wide range of 0-100%, fully adapting to the user's air demand under different working conditions and perfectly responding to different air demands. It ensures that no energy is wasted, improves the air extraction efficiency, and can achieve smooth adjustment to avoid frequent motor starts and stops caused by demand changes, protecting the motor, And extend the service life of the unit. Energy saving technology can save up to 30%-50% of energy compared to ordinary vacuum pumps.

من خلال تعديل تردد محول التردد المخصص لتغيير سرعة المحرك، يتم تغيير سرعة الطرف الهوائي، وضبط حجم استخراج الهواء لتحقيق نطاق واسع من 0-100%. مما يتكيف تماماً مع احتياجات المستخدم للهواء تحت ظروف العمل المختلفة ويستجيب بشكل مثالي لمتطلبات الهواء المختلفة. يضمن ذلك عدم هدر الطاقة، ويحسن كفاءة استخراج الهواء، ويمكنه تحقيق تعديل سلس لتجنب التكرار المستمر في تشغيل وإيقاف المحرك الناتج عن تغيرات الطلب، مما يحمي المحرك ويطيل عمر الوحدة. يمكن لتقنية توفير الطاقة أن توفر ما يصل إلى 30%-50% من الطاقة مقارنة بمضخات التفريغ العادية.



Wide application range تطبيقات واسعة النطاق

The SNA alattal series vacuum pump is suitable for various applications such as plastic, CNC, semiconductor, can making, LED, packaging, printing, papermaking, and meat product packaging. It is an excellent choice for indoor vacuum and factory central vacuum systems.

سلسلة مضخات التفريغ من شركة SNA العتال مناسبة لمختلف التطبيقات مثل البلاستيك، CNC، أشباه الموصلات، صناعة العلب، LED، التغليف، الطباعة، صناعة الورق، وتغليف المنتجات اللحومية. إنها خيار ممتاز لأنظمة التفريغ الداخلية وأنظمة التفريغ المركزي في المصانع.

Optimize work environment بيئة عمل مناسبة

Compared with other vacuum pumps on the market, the SNA alattal series has extremely low operating noise. With its industry-leading oil recovery capacity, the cleanliness of the emitted gas is excellent, and it will not pollute the factory floor. The cleanliness of the working environment has been greatly improved.

بالمقارنة مع مضخات التفريغ الأخرى في السوق، تتميز سلسلة SNA alattal بضوضاء تشغيل منخفضة للغاية. بفضل قدرتها الرائدة في استعادة الزيت، فإن نظافة الغاز المنبعث ممتازة، ولا تلوث أرضية المصنع. لقد قمنا بتحسين نظافة بيئة العمل بشكل كبير بفضل خبرتنا الطويلة.

Technical parameters of Permanent magnet variable frequency micro oil screw vacuum pump

Model	Motor		10bar	12.5bar	air end	kg	L*W*H cm
	HP	Kw	m3/min	m3/min	model		
HD-10D	10	7.5	0.81	-	AB077	200	100*70*85
HD-20D	20	15	2.3	-	AB130	350	120*80*105
HD-30D	30	22	3	-	AB240	420	127*91*120
HD-40D	40	30	-	-		540	145*93*120
HD-50D	50	37	-	4.48	AB350RS	580	145*93*120
HD-60D	60	45	-	6.03	AB420	940	145*93*120
HD-75D	75	55	-	7.11	AB480R	950	170*100*135
HD-100D	100	75	-	9.1	AB600R	1100	170*105*150
HD-125D	125	90	-	12.14	AB830	1700	230*130*165

Note: The size and weight of the machine will be adjusted according to the specific working conditions, higher pressure or flow parameters are not listed; The discharge data is based on the standard 1bar/ 14.5 psig inlet pressure and 20° C (68, F) inlet temperature. Please contact the company for

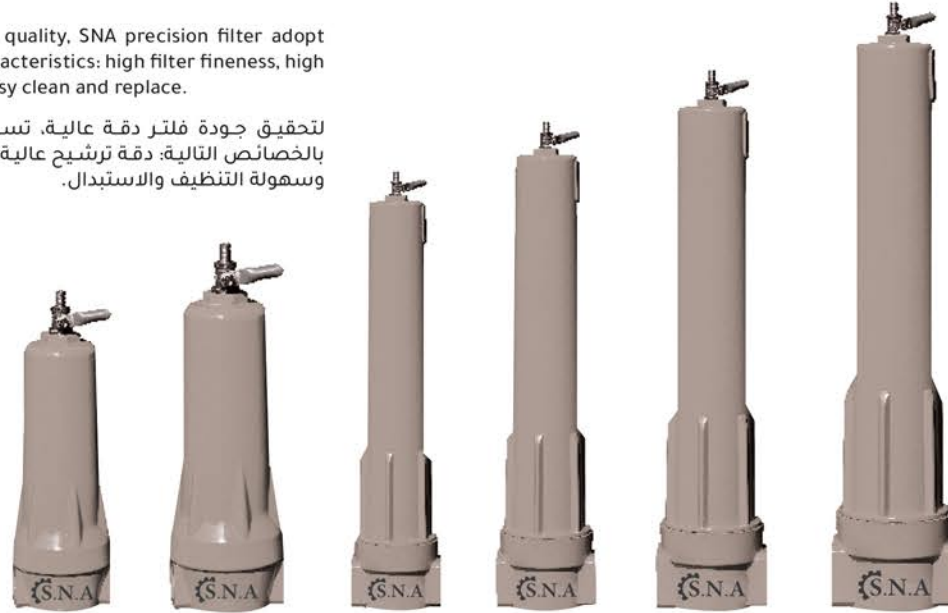
Note: No notifying if there is any revision.

ملاحظة: سيتم تعديل حجم ووزن الجهاز وفقاً لظروف العمل المحددة، ولم يتم إدراج معايير الضغط أو التدفق الأعلى: تستند بيانات التفريغ إلى ضغط مدخل قياسي يبلغ 1 بار/ 14.5 رطل لكل بوصة مربعة ودرجة حرارة مدخل تبلغ 20 درجة مئوية (68 درجة فهرنهايت). يرجى الاتصال بالشركة للحصول على المزيد من التفاصيل.

SERIES PRECISION FILTER الفلاتر المتعاقبة الدقيقة

In order to reach the high precision filter quality, SNA precision filter adopt different materials. It has the following characteristics: high filter fineness, high temperature resistance, long service life, easy clean and replace.

لتحقيق جودة فلتر دقة عالية، تستخدم فلاتر دقة SNA موادًا مختلفة. تتمتع بالخصائص التالية: دقة ترشيح عالية، ومقاومة للحرارة العالية، وعمر خدمة طويل، وسهولة التنظيف والاستبدال.



Precision Filter Technical Parameter

المعلومات التقنية

Project Series No	Air flow	Pipe internal diameter	L x W (mm)	Filter element		weight(Kg)
				Model	Quantity	
015	1.6	ZG1	220 x 105	35E	1	1.8
024	2.6	ZG1	280 x 105	70E	1	2.1
035	3.8	ZG1	310 x 130	100E	1	3.2
060	7	ZG11/2	420 x 130	200E	1	4.8
090	11.5	ZG2	610 x 135	350E	1	6.2
120	13.5	ZG2	790 x 148	400E	1	9.8
150	17	DN65FL	1040 x 320	600E	1	53
240	23	DN80FL	1200 x 320	800E	1	58
360	34	DN80FL	1210 x 430	600E	2	85
450	45	DN100FL	1370 x 430	800E	2	115
550	55	DN100FL	1280 x 545	600E	3	128
650	65	DN125FL	1440 x 545	800E	3	135
800	87	DN150FL	1490 x 605	800E	4	155
1100	110	DN150FL	1490 x 605	800E	5	176
1600	160	DN200FL	1490 x 750	800E	8	245
2100	210	DN200FL	1490 x 900	800E	10	270
2600	260	DN250FL	1500 x 850	1600E	6	320
3100	310	DN250FL	1500 x 850	1600E	8	398
4100	410	DN300FL	1500 x 900	1600E	10	435

Note: THERE ARE FIVE GRADES: Q GRADE, P GRADE, S GRADE, C GRADE, D GRADE. No notifying if there is any revision.

AIR DRYERS مجفف الهواء

Using the physical principle, the moisture in the compressed air refrigeration .

باستخدام المبدأ الفيزيائي، تتكثف الرطوبة في الهواء المضغوط المبرد .



Refrigerated dryer technical parameter

Project	Model	HD-7.5A	HD-10A	HD-15A	HD-20A	HD-30A	HD-50A	HD-75A	HD-100A	HD-150A	HD-200A	HD-300A	HD-400A
		Air flow (M³/min)	1.0	1.5	2.0	2.5	3.6	6.5	8.8	12.5	20	28	35
Air inlet/outlet pipe diameter		800	865	865	1100	1100	1400	2700	2800	4300	4550	5000	6000
Dew point temperature		3-10°C 3-10°C under the working pressure											
The secondary refrigerant kinds		R-22 / R-407 / R-410											
Power		AC-1 220V 50Hz/60Hz						AC-3 380V 50Hz/60Hz					
The motor of the rednigerant compressor (HP)		1/2	1/2	3/4	3/4	1	1 1/2	3	3	4	5	7 1/2	8
Dimensia	Length (mm)	620	630	750	750	1000	1050	1060	1150	1350	1420	1600	1600
	Width (mm)	380	450	480	480	500	500	610	650	650	700	1100	1100
	Height (mm)	690	720	790	790	910	970	1160	1280	1350	1370	1470	1470
The secondary refrigerant Kinds (Kg)		55	73	75	93	115	135	205	235	240	240	240	240

Note: No notifying if there is any revision.

Three cylinder booster compressor ضاغط معزز بثلاثة أسطوانات



Compared with the traditional air compressor, the output pressure of the booster compressor is higher, more stable, and the scope of application is wider, and it has been widely used in aviation, automotive, medical, mechanical, electronic and other fields. Compared with the two-cylinder booster compressor, the three-cylinder booster compressor can reduce the vibration during operation, reduce the noise of the equipment, reduce the wear of the equipment, thus greatly increasing the service life of the equipment. Similarly, it also works more smoothly, making the workplace safer. It can better meet the needs of high pressure and large flow in industrial production. At the same time, the three-cylinder booster compressor has high efficiency and energy saving, stable work, higher reliability and longer service life.

Later according to customer needs, it can be assembled into a skid-mounted screw booster compressor.

بالمقارنة مع ضاغط الهواء التقليدي، فإن الضغط الناتج للضاغط المعزز أعلى وأكثر استقراراً ونطاق التطبيق أوسع، وقد تم استخدامه على نطاق واسع في مجالات الطيران والسيارات والطبية والميكانيكية والإلكترونية وغيرها من المجالات. بالمقارنة مع الضاغط المعزز ثنائي الأسطوانات، يمكن للضاغط المعزز ثلاثي الأسطوانات تقليل الاهتزاز أثناء التشغيل، وتقليل ضوضاء المعدات، وتقليل تآكل المعدات، وبالتالي زيادة عمر خدمة المعدات بشكل كبير. وبالمثل، فهو يعمل أيضاً بسلاسة أكبر، مما يجعل مكان العمل أكثر أماناً. يمكنه تلبية احتياجات الضغط العالي والتدفق الكبير في الإنتاج الصناعي بشكل أفضل. في الوقت نفسه، يتمتع الضاغط المعزز ثلاثي الأسطوانات بكفاءة عالية وتوفير للطاقة وعمل مستقر وموثوقية أعلى وعمر خدمة أطول. لاحقاً وفقاً لاحتياجات العملاء، يمكن تجميعه في ضاغط معزز لولبي مثبت على المنزلق.

Note:

1. It is not allowed to be used in the case of exceeding the rated working pressure of the air compressor .
2. Do not use it in excess of rated voltage .
3. The user should not adjust the safety valve at will to avoid danger .
4. If abnormal sound is found when the air compressor is running, it should be stopped immediately for inspection and troubleshooting.

ملحوظة:

1. لا يجوز استخدامه في حالة تجاوز ضغط العمل المقدر لضغط الهواء .
2. لا تستخدمه بما يزيد عن الجهد المقنن .
3. يجب على المستخدم عدم ضبط صمام الأمان حسب الرغبة لتجنب الخطر .
4. إذا تم العثور على صوت غير طبيعي أثناء تشغيل ضاغط الهواء، فيجب إيقافه على الفور للفحص واستكشاف الأخطاء وإصلاحها.

Technical parameter

HPS series medium pressure compressor

Model	Inlet pressure (MPa)	Discharge pressure (Mpa)	Power (kw)	Air flow (m ³ /min)	Air pump model	Piston model	Stroke (mm)	RPM	Noise (dBA)	Drive	Cool model	Weight (kg)	Air outlet size	Pack size (cm)
WZ-5-40	12.0	4.0	18.5	4.8	Three cylinder	3*65	100	700	<80	Belt	Air-cooled	450	G1 1/2	140×90×106
WZ-6-40			22	5.6					<80	Belt	Air-cooled	460		140×90×106
WZ-8-40			30	7.8					<80	Belt	Air-cooled	475		140×90×106

TG series medium pressure compressor

Model	Inlet pressure (MPa)	Discharge pressure (Mpa)	Power (kw)	Air flow (m ³ /min)	Air pump model	Piston model	Stroke (mm)	RPM	Noise (dBA)	Drive	Cool model	Weight (kg)	Air outlet size	Pack size (cm)
GTW8.0/40	12.0	4.0	30	8.0	Three cylinder	3*80	100	580	<80	Belt	Air-cooled	770	G1 1/2	104×112×113
GTW10.0/40			37	10.0				650	<80	Belt	Air-cooled	790		104×112×113

Note: The size and weight of the machine will be adjusted according to the specific working environment, higher pressure or flow parameters are not listed: Exhaust data based on the standard 1bar g/14.5psig inlet pressure and 20°C(68°F) inlet temperature, proper use and maintenance of the air compressor, can effectively extend the life of the equipment, improve equipment efficiency, reduce maintenance costs. Before using an air compressor, it is necessary to understand its scope of application, instructions for use, and safe operation points. For selection in high altitude or high temperature environment, please contact the company technical personnel.

ملحوظة: سيتم تعديل حجم الماكينة ووزنها وفقاً لبيئة العمل المحددة، ولم يتم إدراج معاملات الضغط العالي أو التدفق: تعتمد بيانات العادم على ضغط المدخل القياسي 1 بار جم/14.5 رطل لكل بوصة مربعة و20 درجة مئوية (68 درجة فهرنهايت) يمكن أن تؤدي درجة حرارة المدخل والاستخدام السليم والصيانة لضغط الهواء إلى إطالة عمر المعدات بشكل فعال وتحسين كفاءة المعدات وتقليل تكاليف الصيانة. قبل استخدام ضاغط الهواء، من الضروري فهم نطاق تطبيقه وتعليمات الاستخدام ونقاط التشغيل الآمنة. للاختيار في بيئة عالية الارتفاع أو ذات درجة حرارة عالية، يرجى الاتصال بالموظفين الفنيين بالشركة.

Note: Nonotifyingifthere is any revision